

知ろう AMR、考えようあなたのクスリ

# 薬剤耐性

Antimicrobial Resistance: AMR

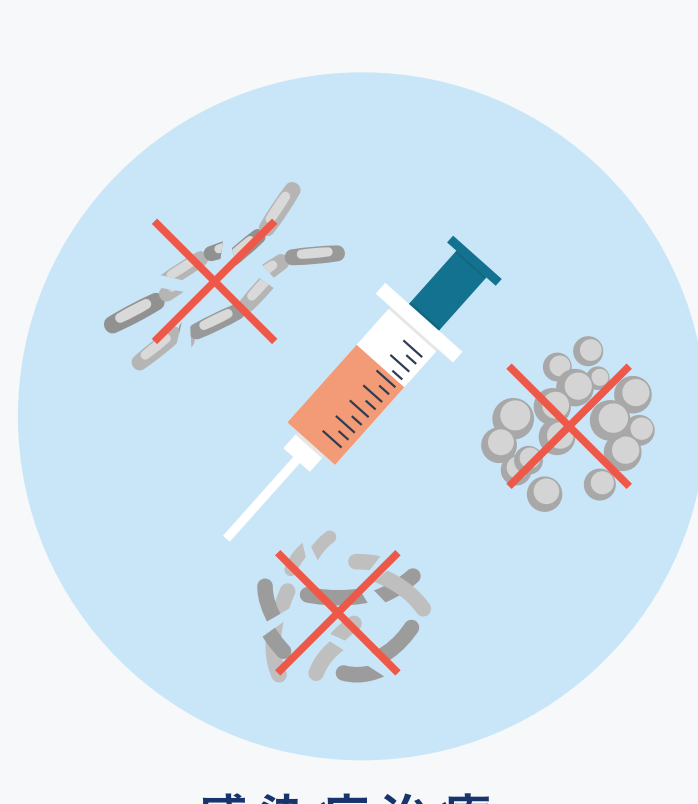
## 伝播する薬剤耐性菌



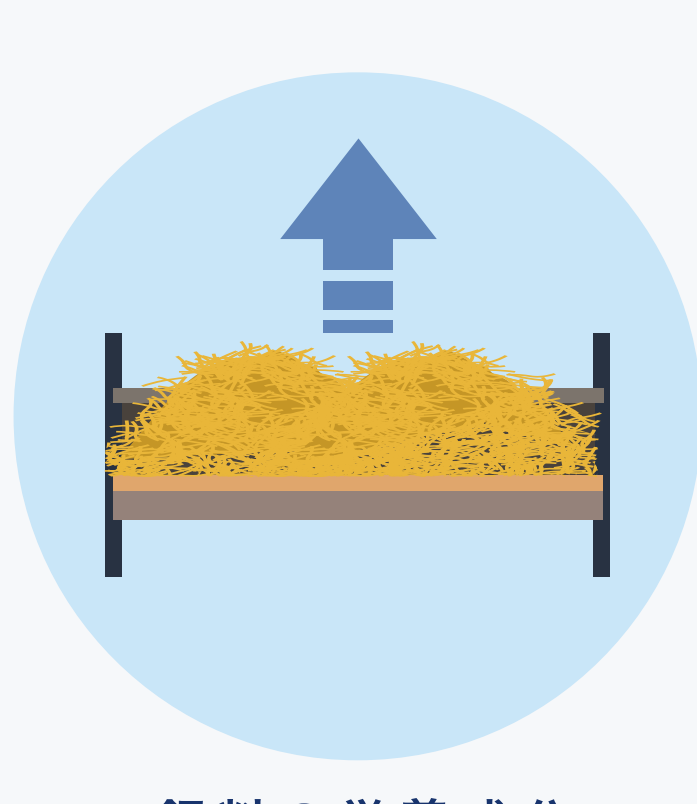
抗菌薬は、人に使う以外に動物の医療や畜水産、農業など、あらゆる分野で使われています。つまり人以外に由来した薬剤耐性菌が、食品や環境などを介して人へ伝播する可能性があるということです。

逆に人から人以外に伝播することも考えられます。

## 家畜と抗菌薬について

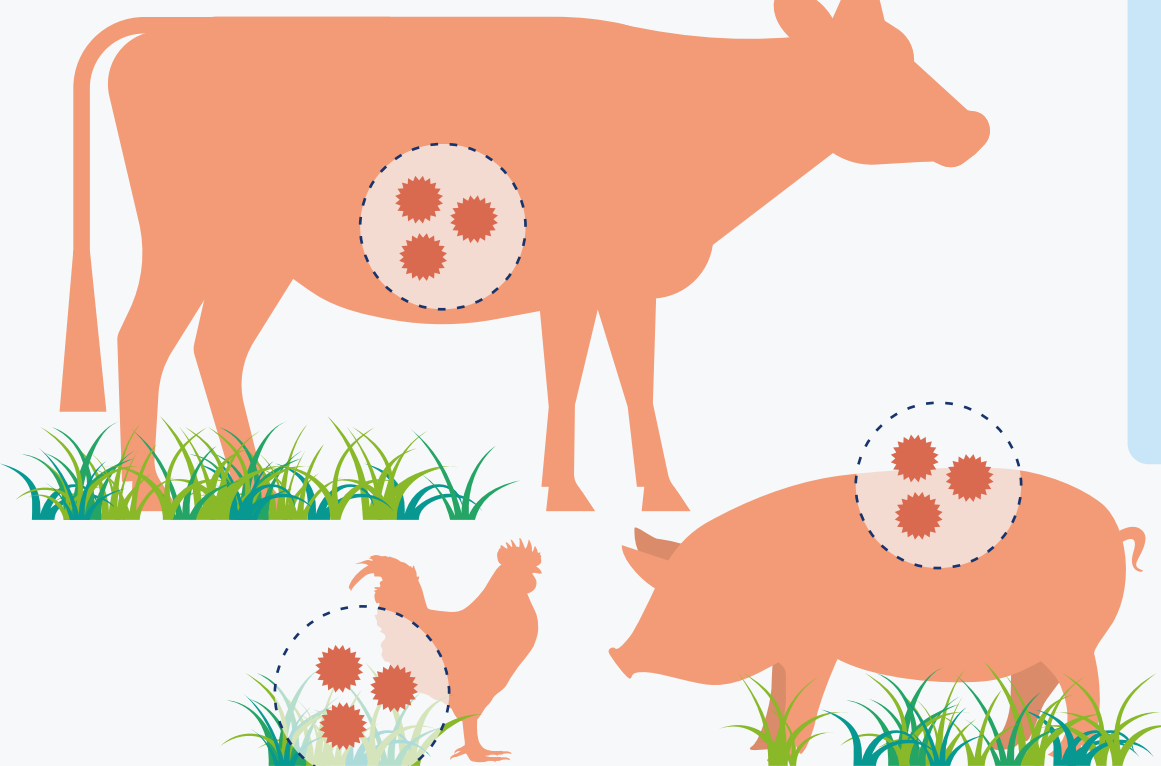


**感染症治療**  
・感染症の治療に利用



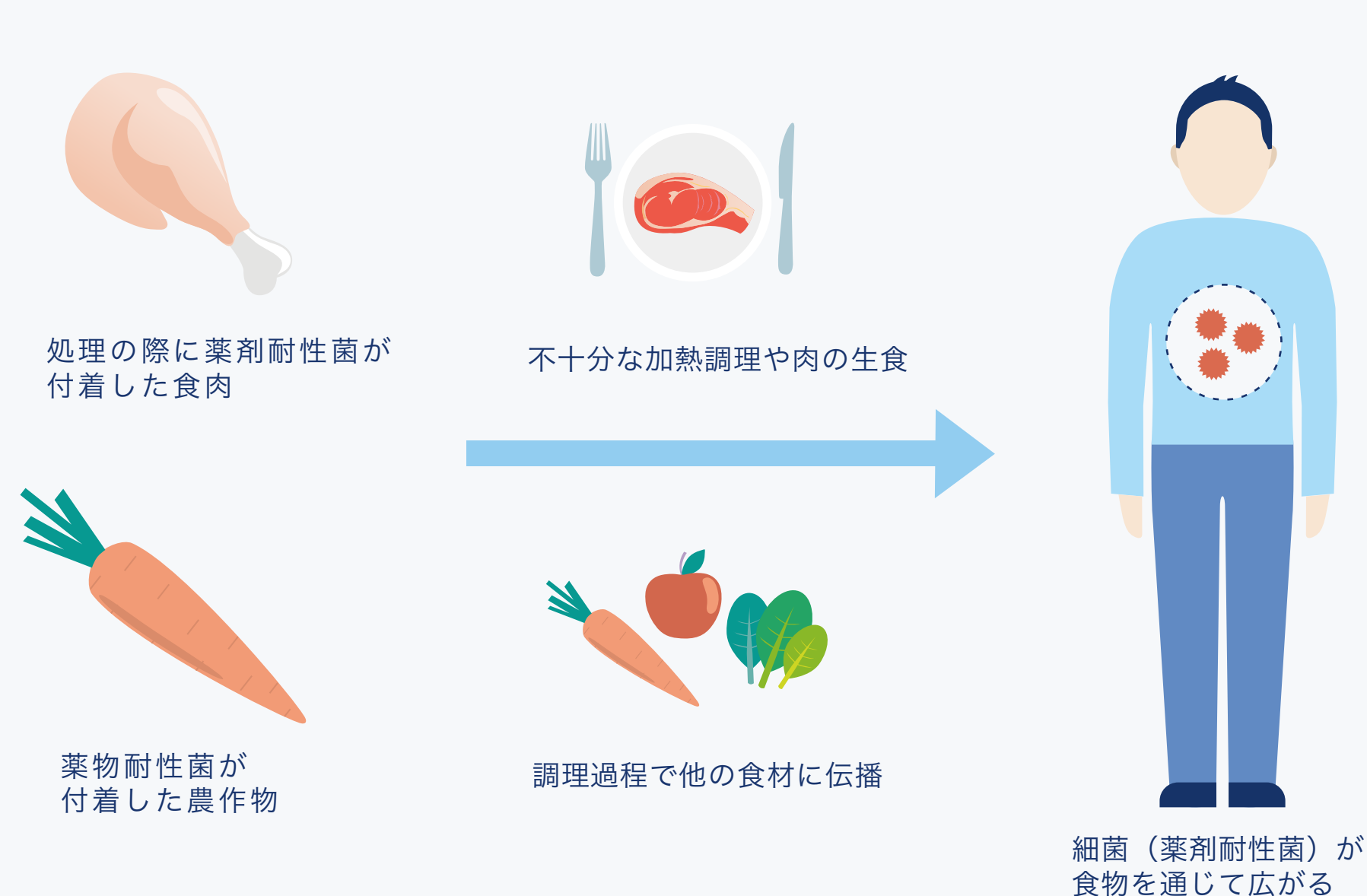
**飼料の栄養成分**  
・飼料添加物として細菌や発酵物を抑制  
・家畜が効率的に栄養成分を取り入れる

## 家畜に抗菌薬を使うと起こりうる影響

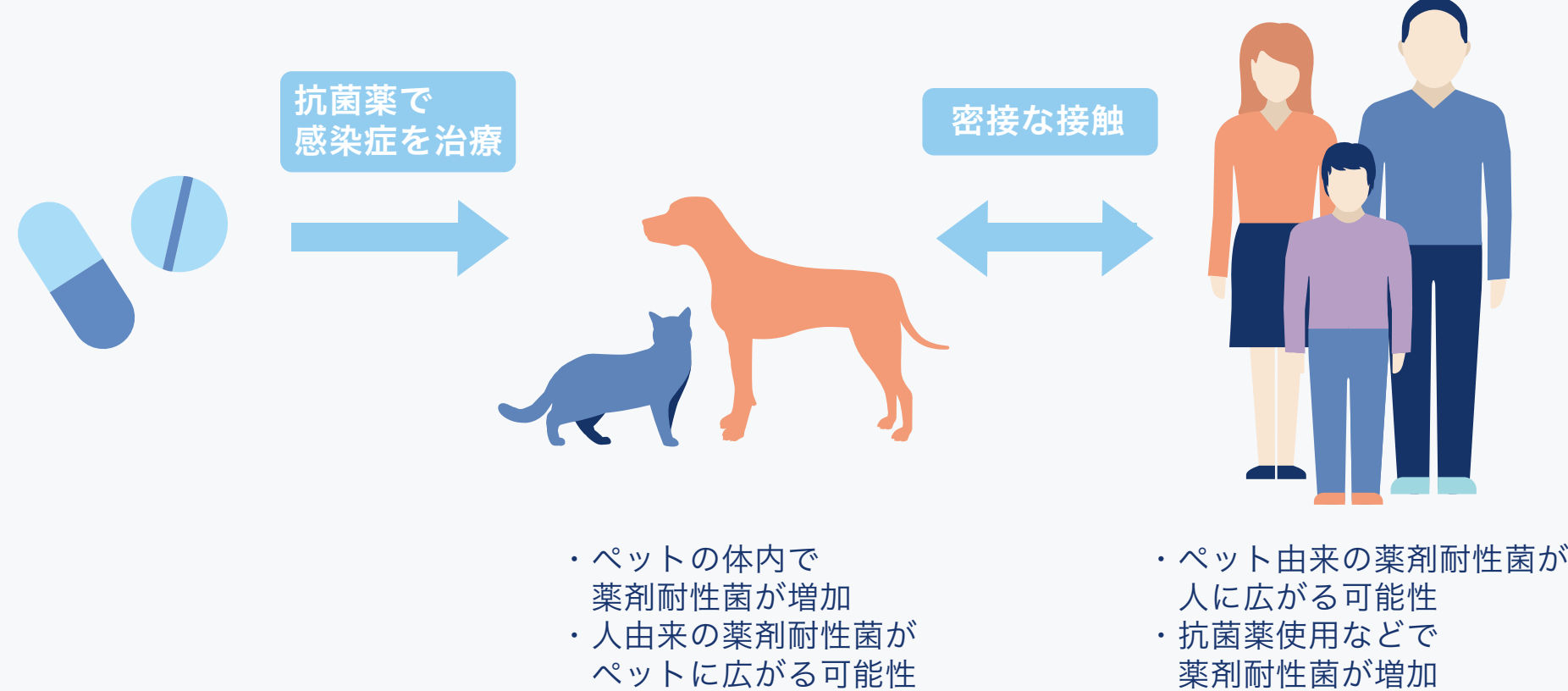


- ・消化管内に薬剤耐性菌を保菌
- ・皮膚などに薬剤耐性菌を保菌
- ・糞尿とともに薬剤耐性菌を排出し周囲の環境中へ
- ・薬剤耐性菌をもつハエなどによる拡散

## 食べ物を通じた薬剤耐性菌の広がり



## ペットと薬剤耐性菌



## ワンヘルス・アプローチとは？



人だけでなく、動物、環境も同じように健康であるために、これらの衛生管理に関わる人々がそれぞれの分野を越え、連携して薬剤耐性対策に取り組んでいくことを「ワンヘルス・アプローチ」といいます。

「かしこく治して、明日につなぐ」

～ 抗菌薬を上手に使うって AMR 対策 ～