

# 薬剤耐性と ワンヘルス・アプローチ

## 伝播する薬剤耐性菌

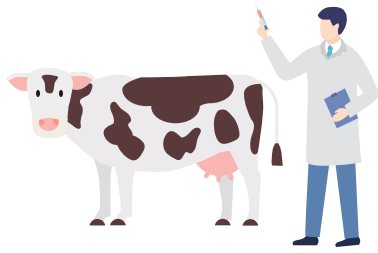


抗菌薬は、人に使う以外に動物の医療や畜産、水産、農業など、あらゆる分野で使われています。つまり人以外の動物などに由来した薬剤耐性菌が、食品や環境などを介して人へ伝播する可能性があるということです。

逆に人から動物や環境に伝播することも考えられます。

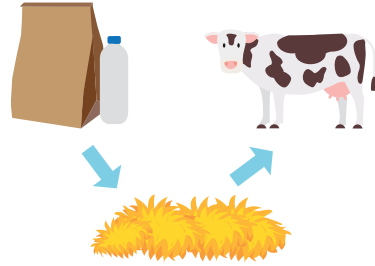
人だけでなく、動物、環境も同じように健康であるために、これらの衛生管理に関わる人々がそれぞれの分野を越え、連携して薬剤耐性対策に取り組んでいることを「ワンヘルス・アプローチ」といいます。

## 家畜と抗菌薬について



### 感染治療薬

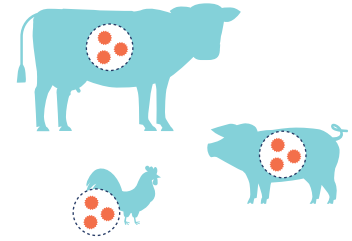
- 感染症の治療に利用



### 飼料の栄養成分

- 飼料添加物として細菌や発酵物を抑制
- 家畜が効率的に栄養成分を取り入れる

### 家畜に抗菌薬を使うと起こりうる影響



- 消化管内や皮膚などに薬剤耐性菌を保菌
- 糞尿とともに薬剤耐性菌を排出し周囲の環境を汚染
- 薬剤耐性菌を持つハエなどによる拡散

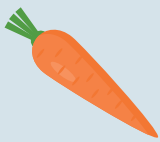
## 食べ物を通じた薬剤耐性菌の広がり



処理の際に薬剤耐性菌が付着した食肉



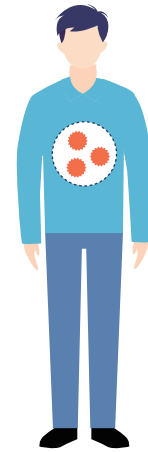
不十分な加熱調理や肉の生食



薬剤耐性菌が付着した農作物

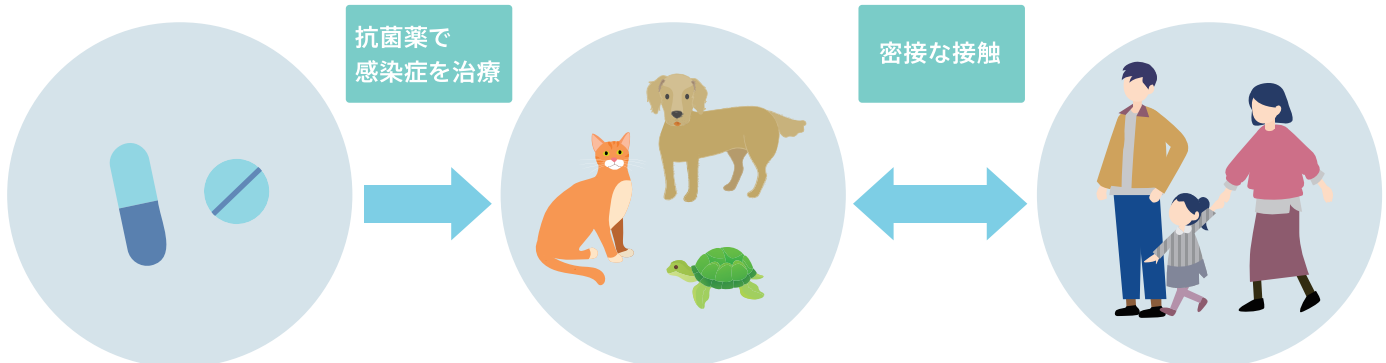


調理過程で他の食材に伝播



細菌(薬剤耐性菌)が食物を通じて広がる

## ペットと薬剤耐性菌



- ペットの体内で薬剤耐性菌が増加
- 人由来の薬剤耐性菌がペットに広がる可能性

- ペット由来の薬剤耐性菌が人に広がる可能性
- 抗菌薬使用などで薬剤耐性菌が増加



AMR 臨床リファレンスセンター

Antimicrobial Resistance Clinical Reference Center

厚生労働省委託事業